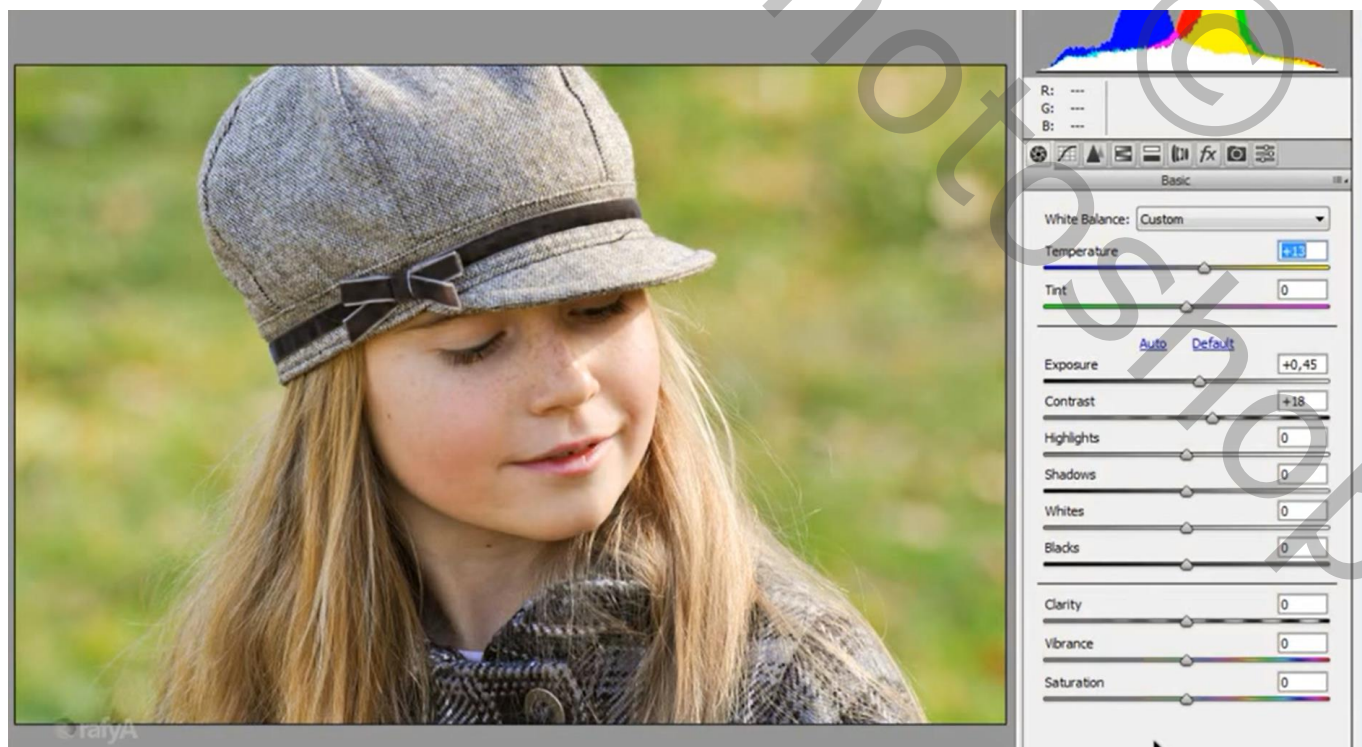


Herfstkleuren – video les

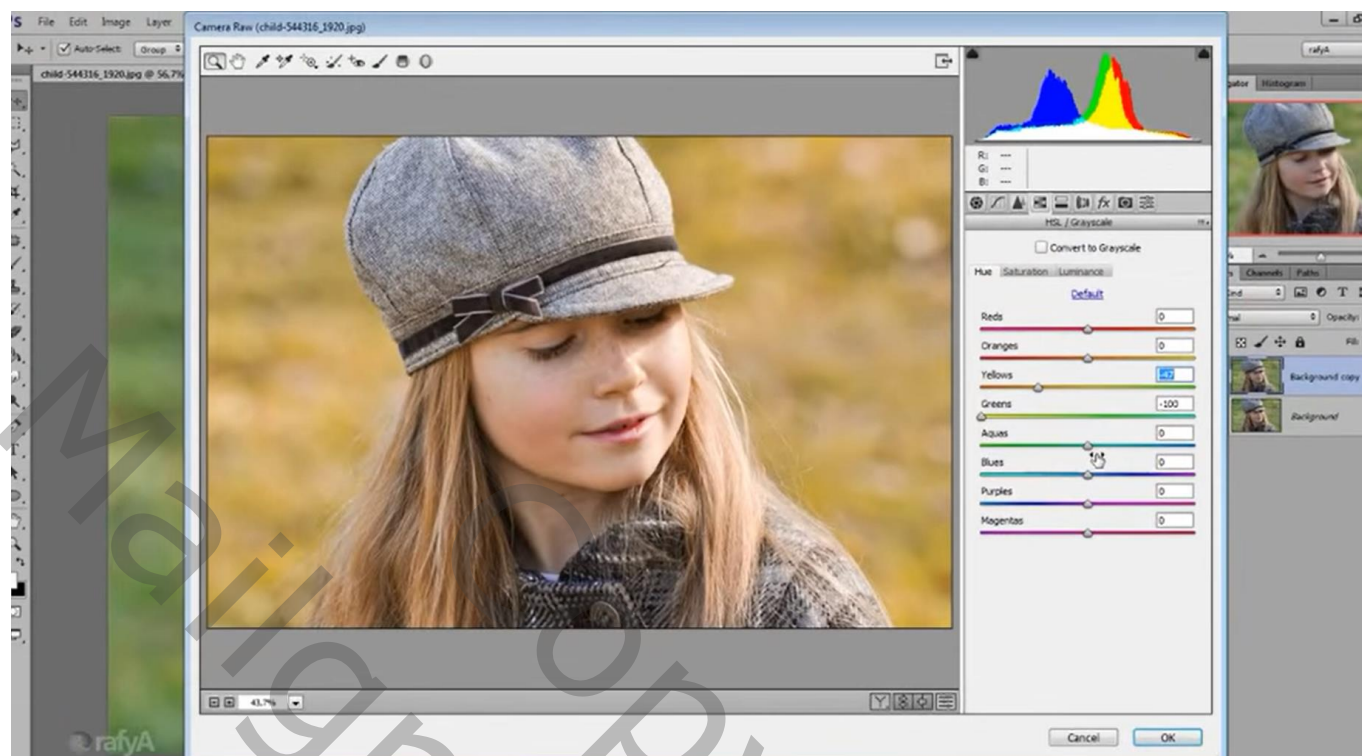


Nodig : meisje

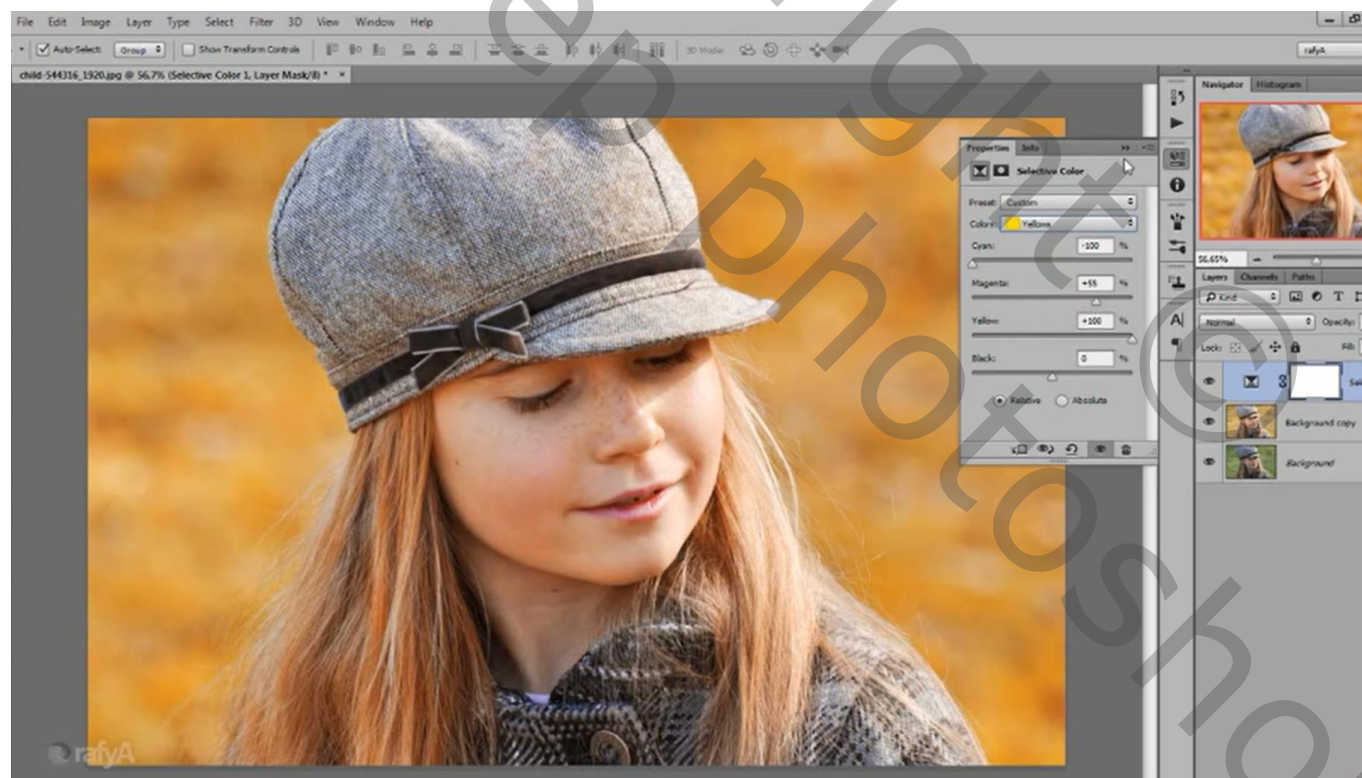
Open afbeelding met meisje; achtergrond laag dupliceren (Ctrl + J)
Filter → Camera Raw : Temperatuur = 13 ; Belichting = 0,45 ; Contrast = 18



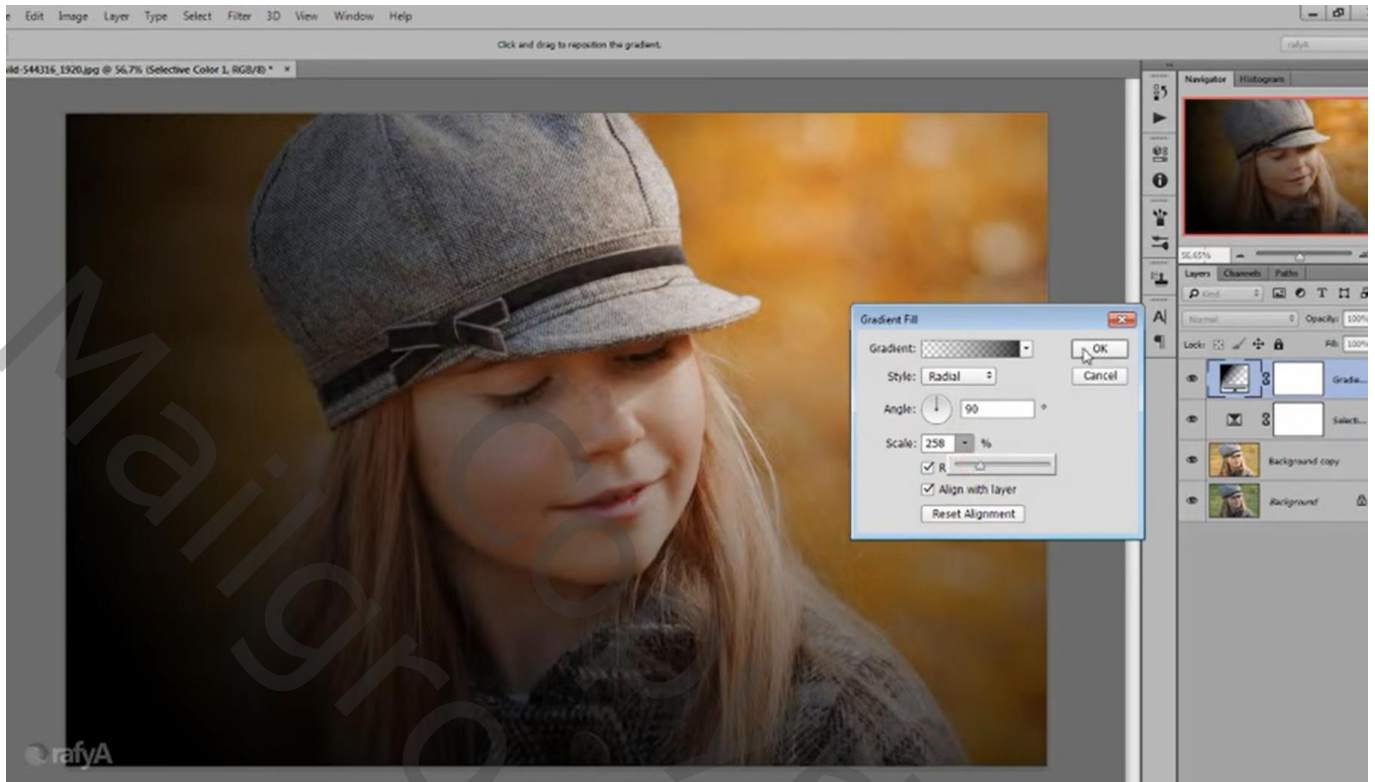
HSL/KVL aanpassing ; Kleurtoon : Geel = -47 ; Groen = -100



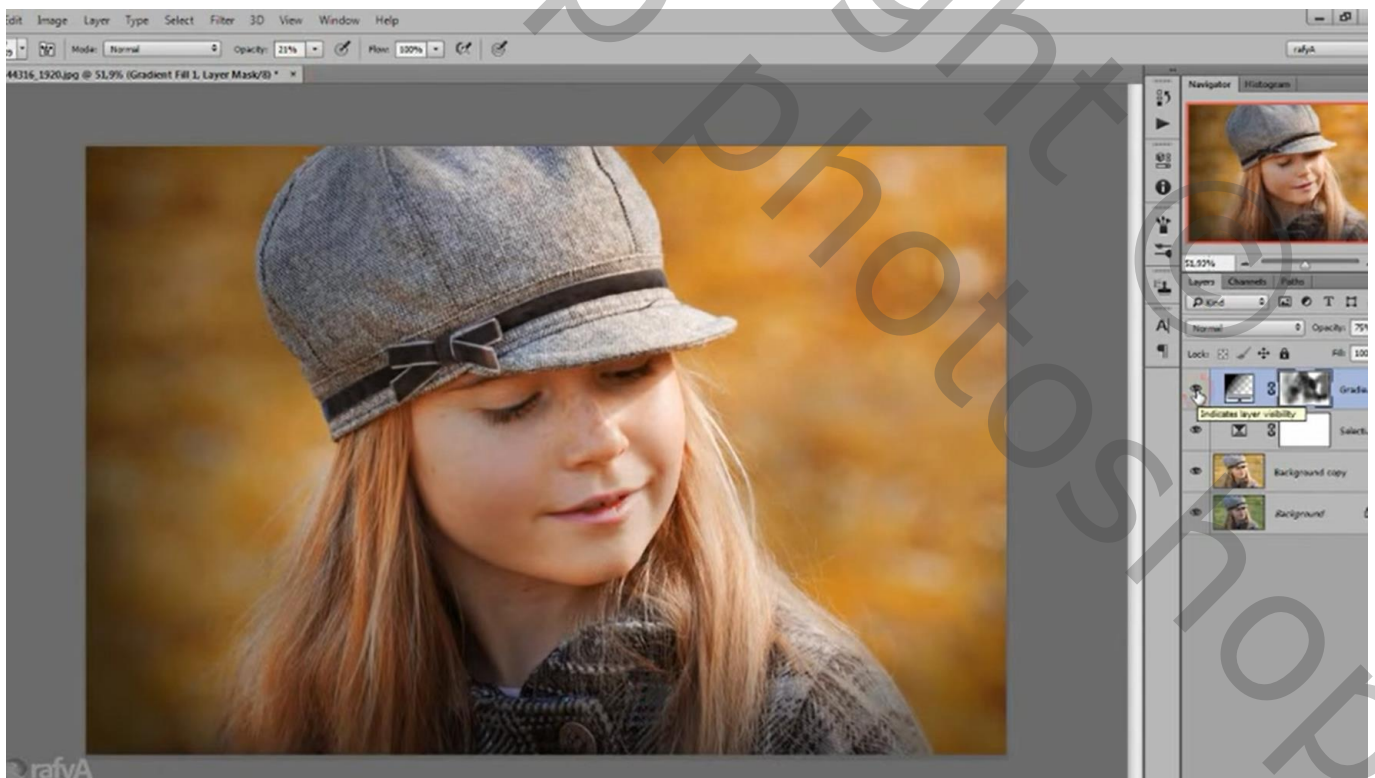
Aanpassingslaag 'Selectieve kleur' : Geel = -100 ; 55 ; 100 ; 0



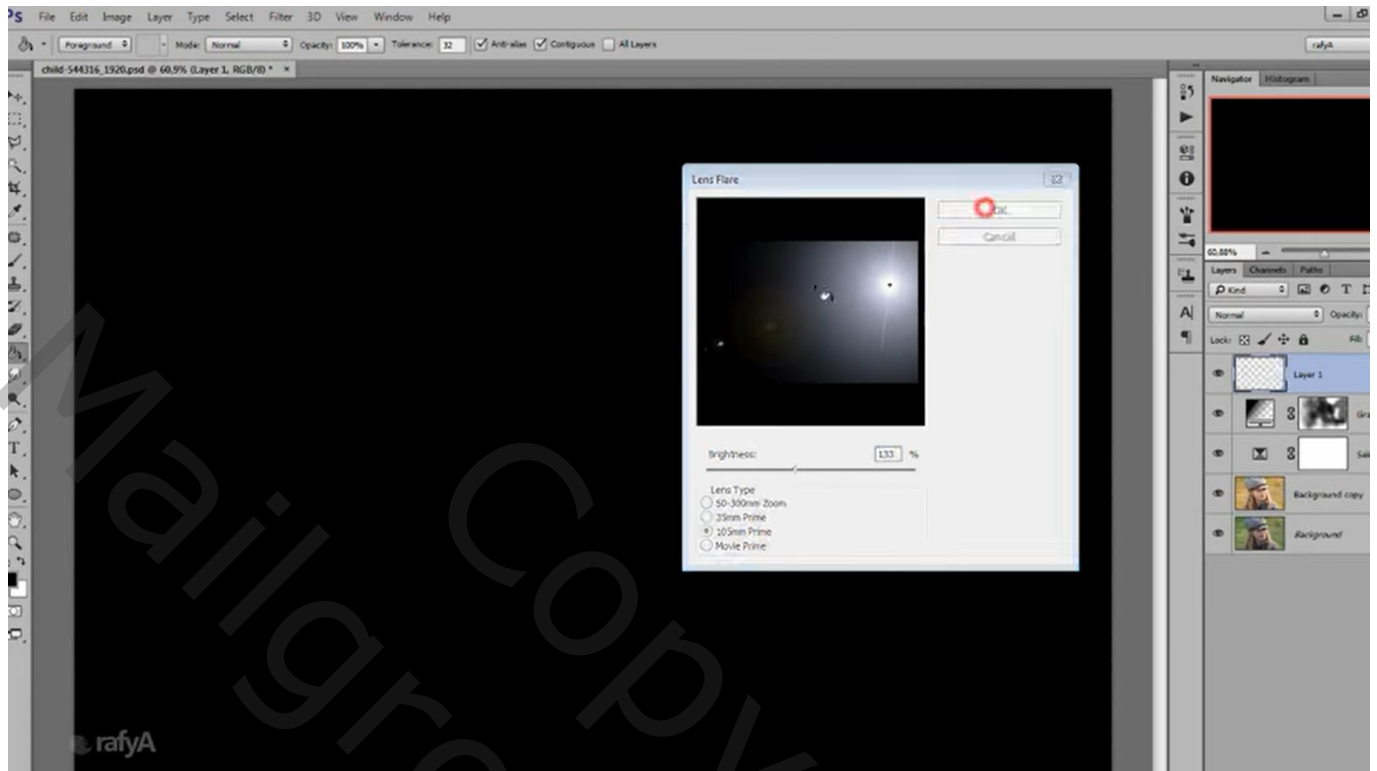
Aanpassingslaag 'Verloop' : zwart transparant; radiaal; 90° ; 256% ; Omkeren aanvinken
Verloop verslepen terwijl dit dialoogvenster open staat
Voor die Aanpassingslaag : dekking = 80%



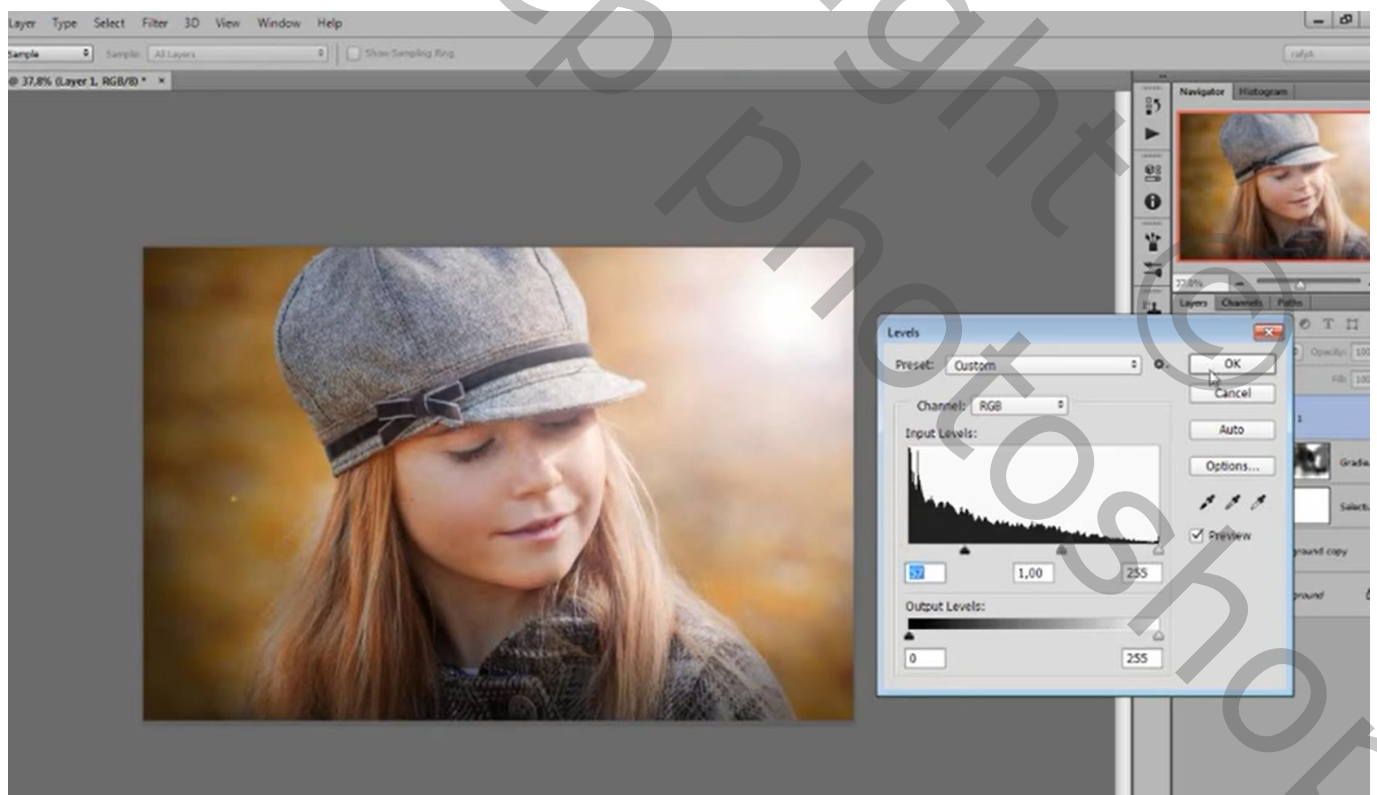
Op laagmasker schilderen met zacht zwart penseel , schilder midden op het meisje



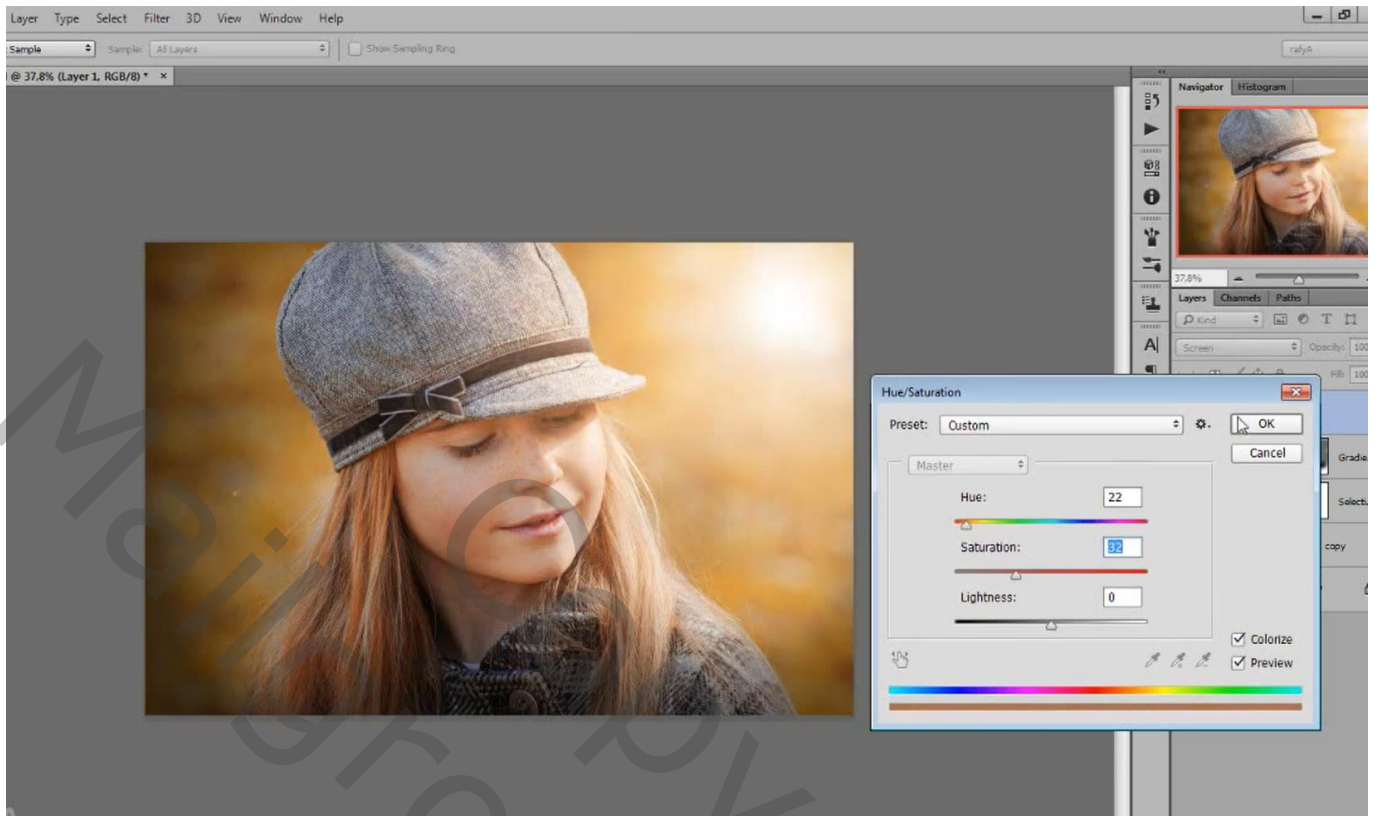
Nieuwe laag; vullen met zwart; Filter → rendering → Zon : 133% ; 105 mm; zon rechts boven plaatsen
Laagmodus = Bleken ; Laag dan wat groter maken



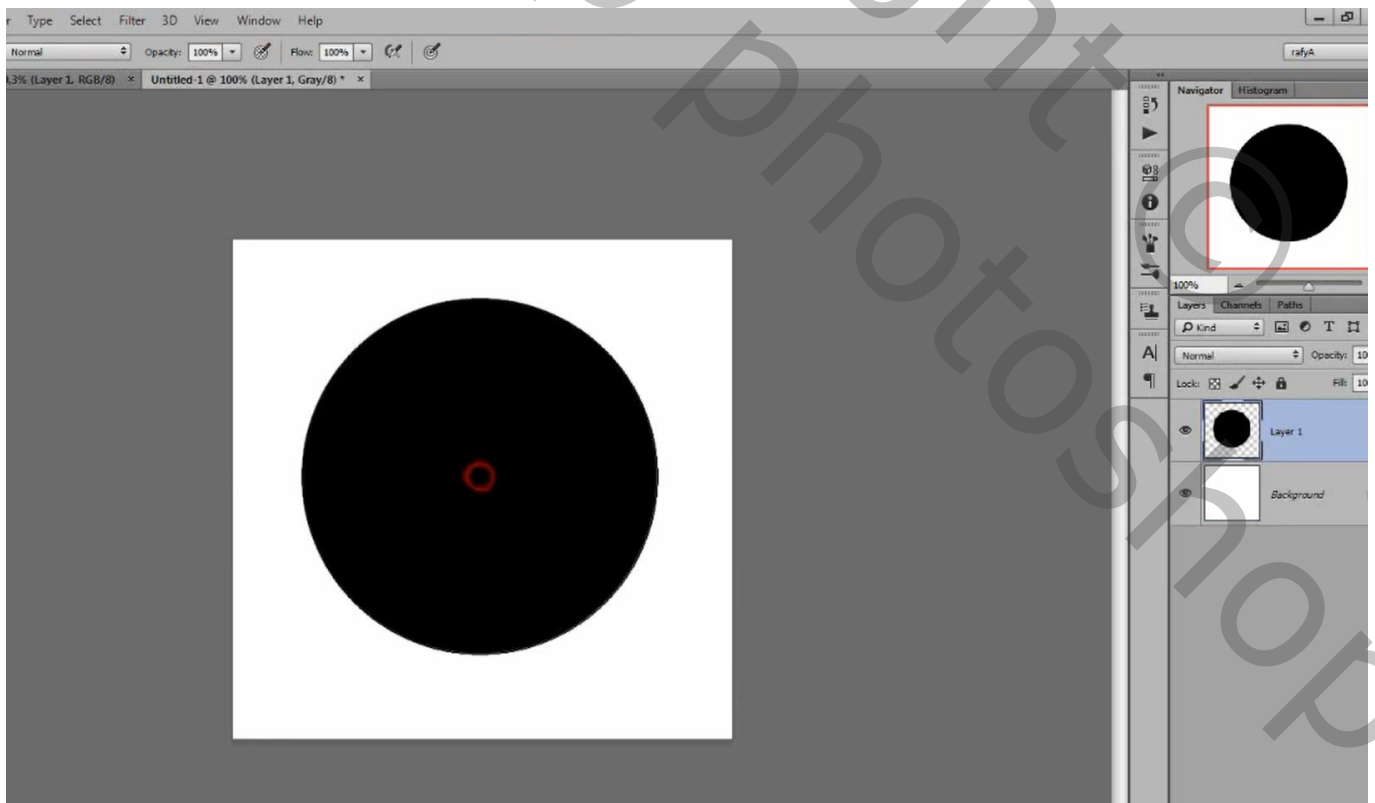
Klik op laag met “zon” Ctrl + L → Niveaus : 57 ; 1,00 , 255



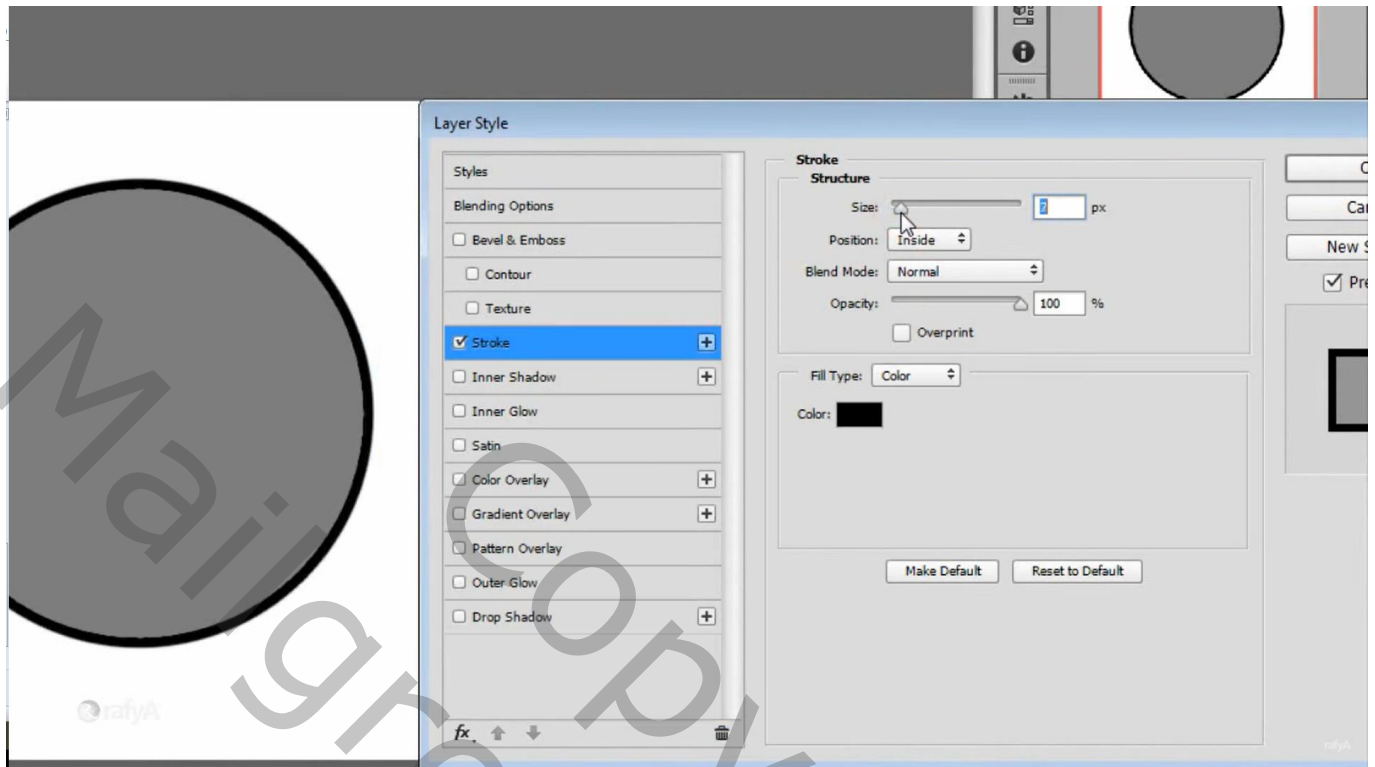
Klik daarna Ctrl + U → 'Kleurtoon/Verzadiging' : vink Vullen met kleur aan, 22 ; 32 ; 0



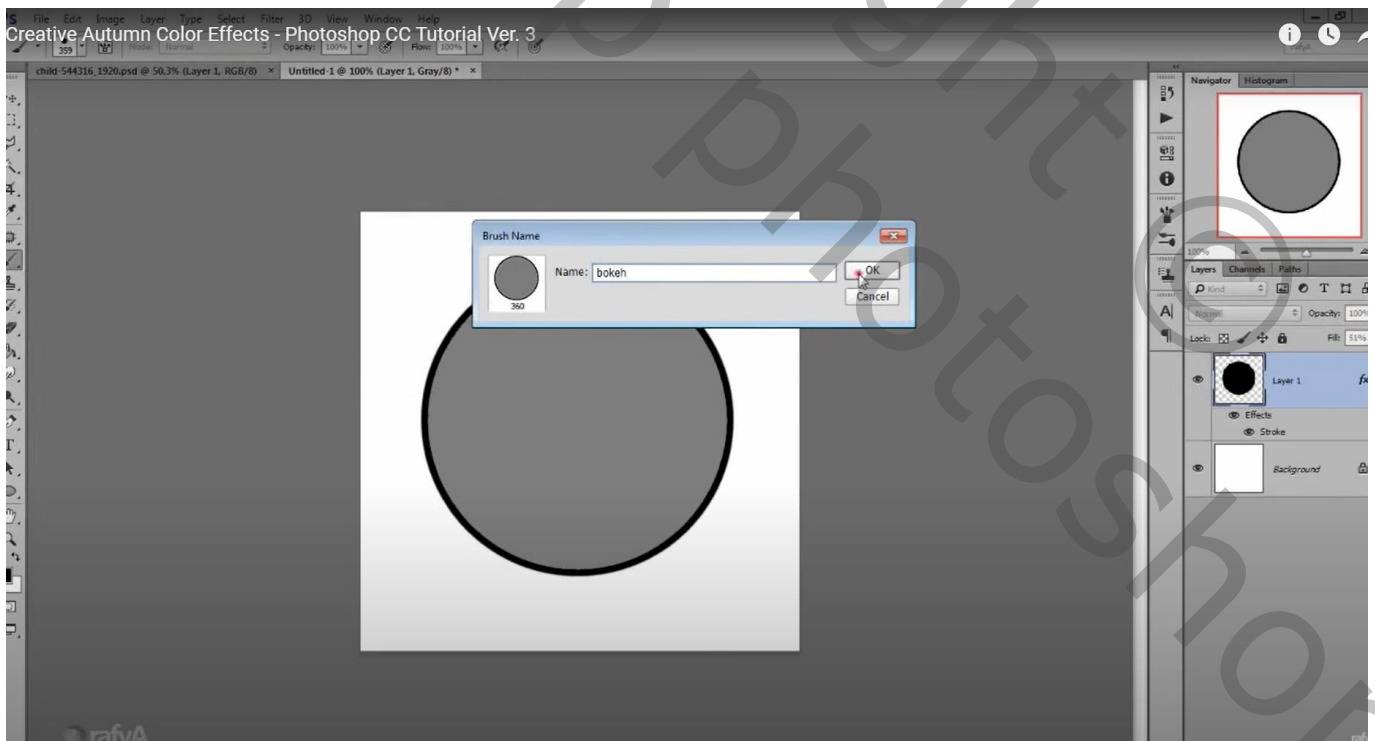
Open een nieuw document : 500 x 500 px ; 72 ppi
Nieuwe laag; Hard penseel, 359 px, zwart; klik midden het canvas



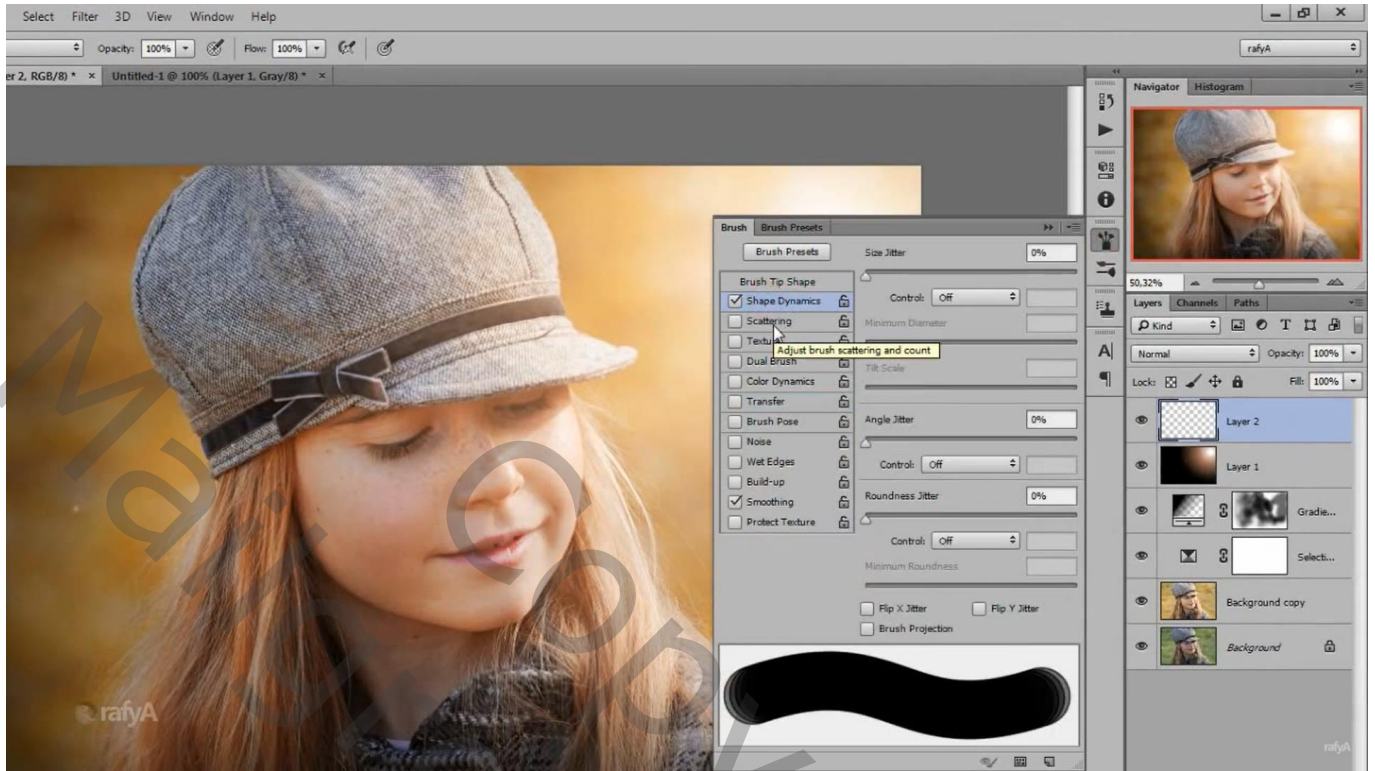
Laagvulling = 50%
Laagstijl Lijn : 6 px; Binnen; zwart



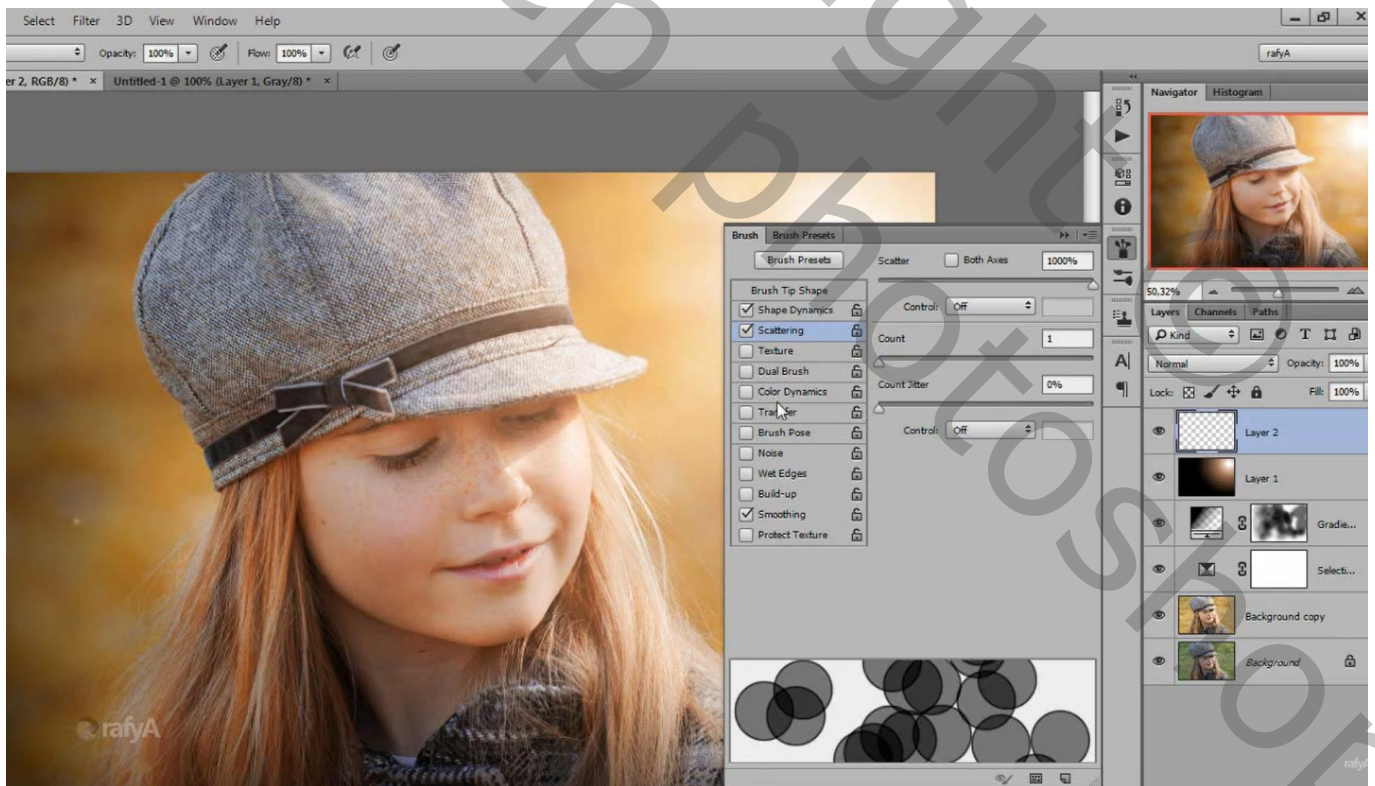
Bewerken → Voorinstelling Penseel definiëren; geef passende naam voor het zelf gemaakte penseel
Hier noemt het penseel “bokeh”



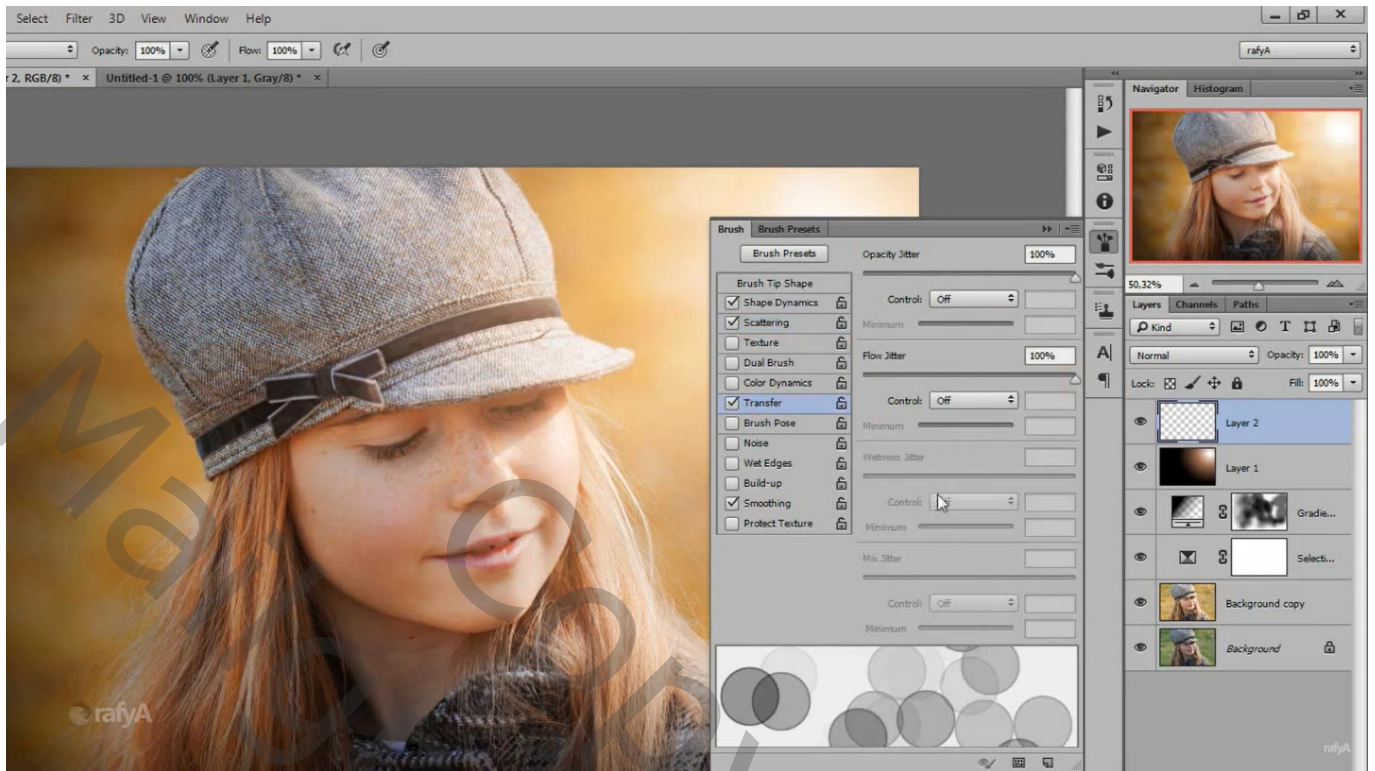
Palet penselen; je penseel “bokeh” bevindt zich onderaan de lijst, aanklikken; instellingen aanpassen
* Vormdynamiek : alles op Uit en 0%



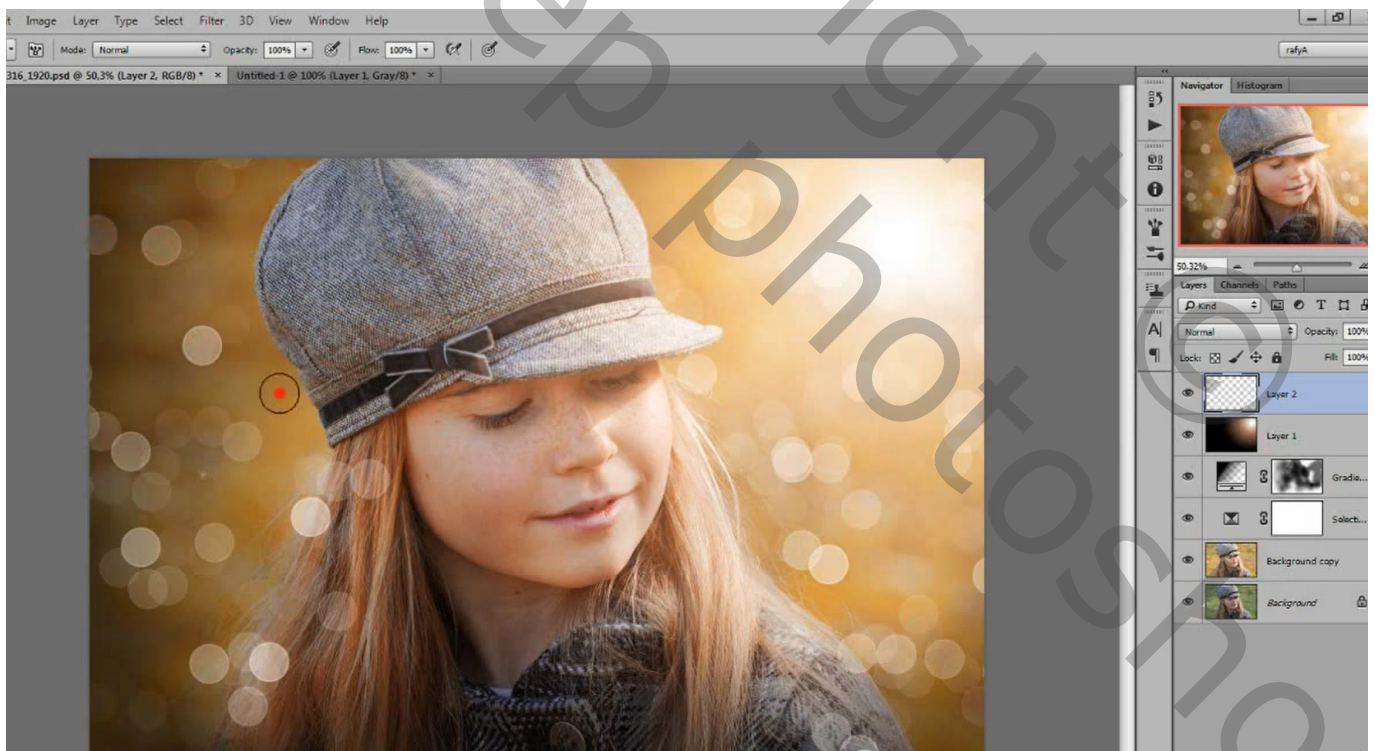
* Spreiding : Beide assen = 1000% ; Aantal = 1 ; Telling Jitter = 0%



* Overbrengen : dekking Jitter = 100% ; Stroom Jitter = 100 %

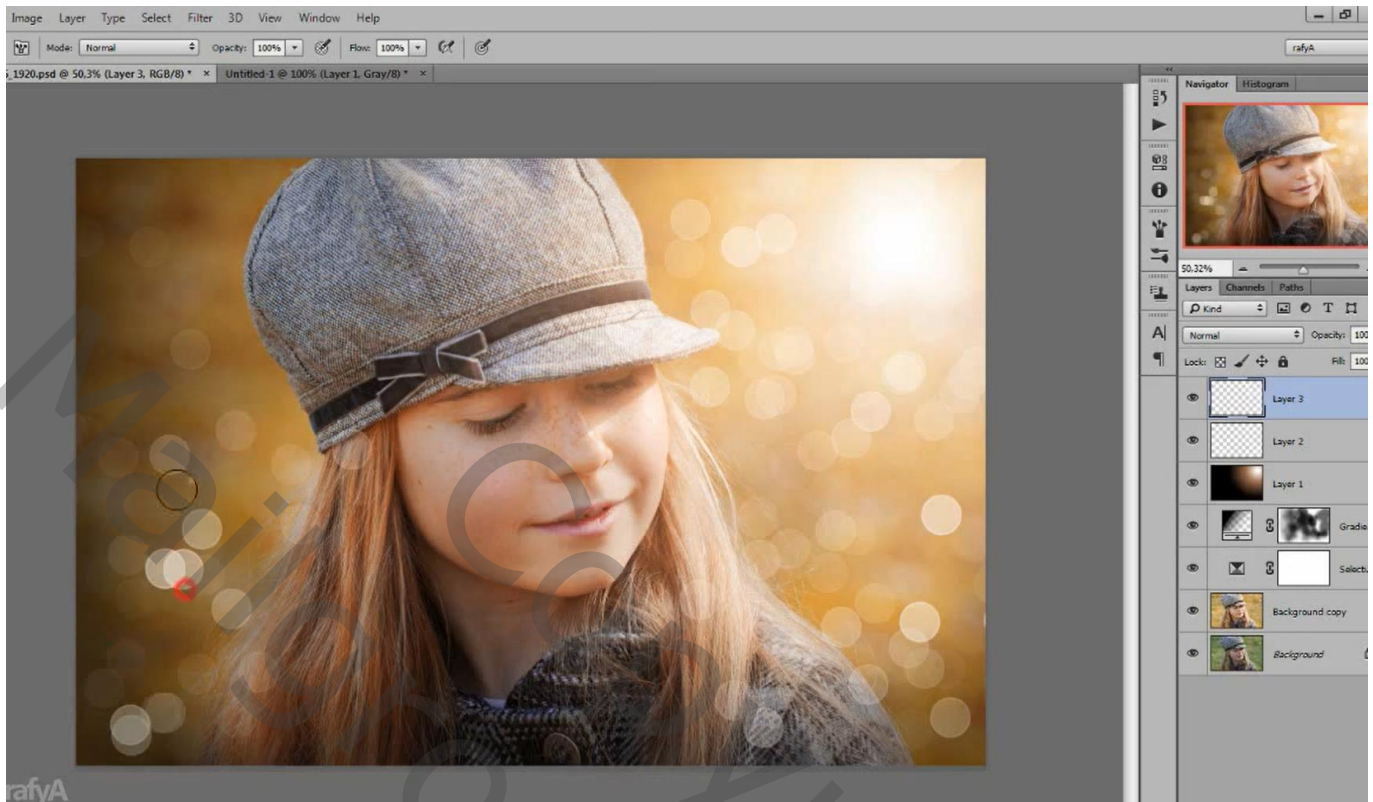


Nieuwe laag toevoegen; noem de laag "bokeh" ; je penseel gebruiken, 85 px, wit

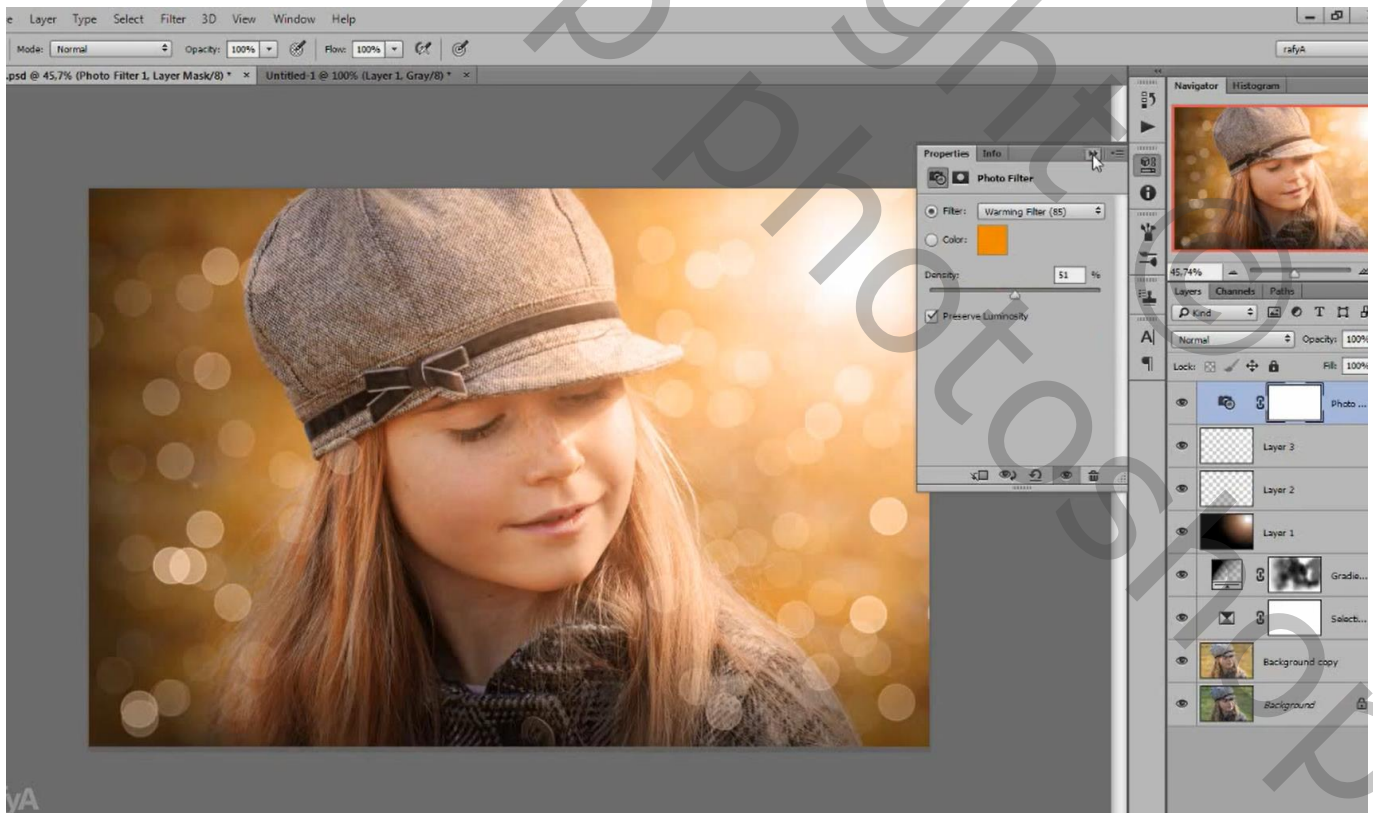


Voor laag “bokeh” : Laagdekking = 25%

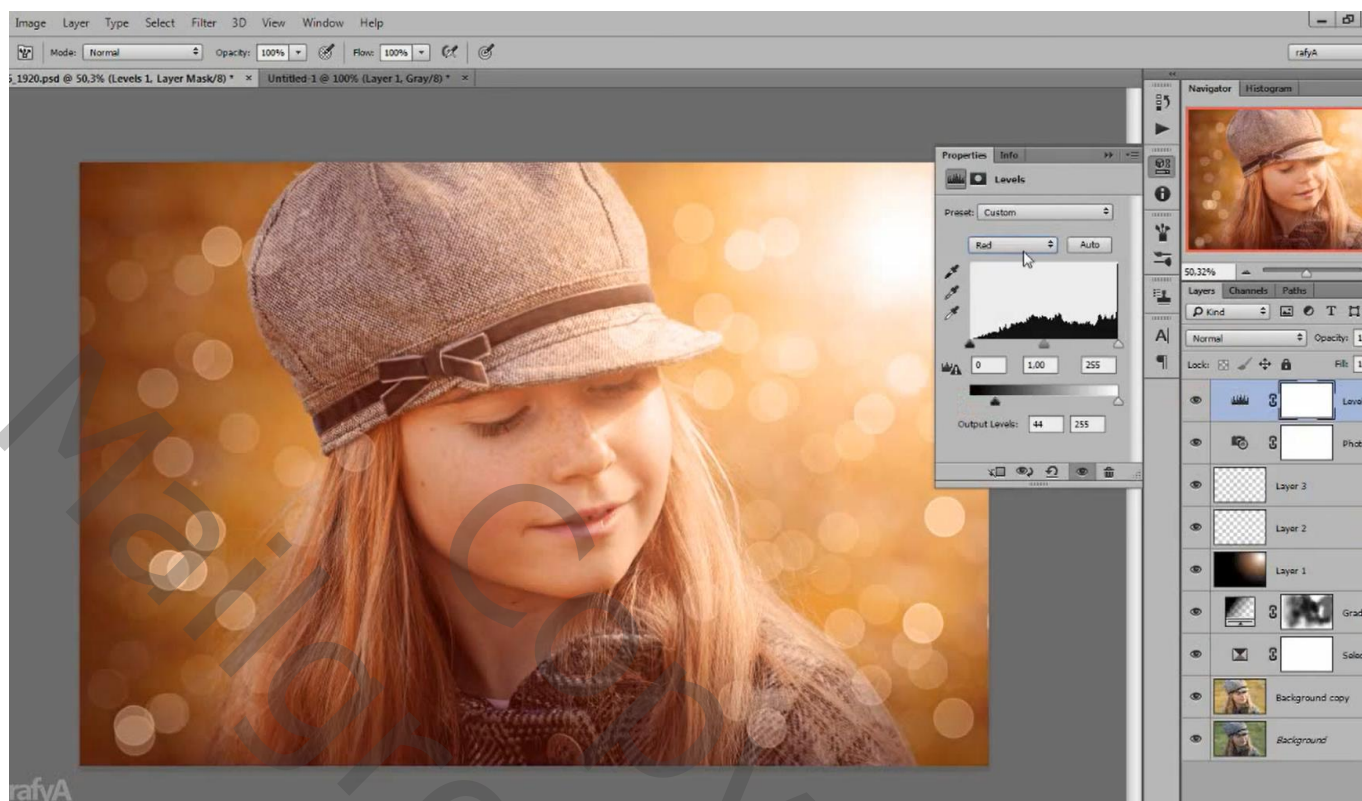
Nog een nieuwe laag; naam = “bokeh2” ; herhaal vorige; laagdekking op 100% laten



Bovenste laag, Aanpassingslaag ‘Foto Filter’ : Warm Filter (85) ; 50 %



Aanpassingslaag 'Niveaus' : Rood, Uitvoer = 44 ; 255 ; Blauw, Uitvoer = 32 ; 255 ; Middentonen = 0,86



Lagenpalet:

